



Сервер DEPO Storm 5450Z2

DEPO Storm 5450Z2 является классическим представителем модельного ряда серверов высокой плотности. В шасси высотой 2U размещены четыре полноценных двухпроцессорных сервера (ноды), что позволяет получить максимальную плотность вычислительных мощностей на монтажную единицу в 19-дюймовой стойке.

Сервер DEPO Storm 5450Z2 построен на базе набора микросхем Intel® C621 и процессоров Intel® Xeon® Scalable, обеспечивающих высокую скорость отклика ресурсоемких приложений.

Максимальная емкость подсистемы оперативной памяти до 1ТБ на ноду оптимально подходит для развертывания значительного количества виртуальных машин.

Модель снабжена корзиной горячей замены на 24 отсека под диски 2,5" SAS/SATA, что позволяет установить на ноду до 6 жестких дисков или твердотельных накопителей с интерфейсом SAS/SATA. Наличие в комплекте двух модулей мощностью 1600 Вт или 2000 Вт каждый с поддержкой горячей замены позволяет обеспечить защиту по питанию.

На задней панели каждой ноды DEPO Storm 5450Z2 находится один свободный слот для установки низкопрофильной платы расширения PCI Express x16, второй

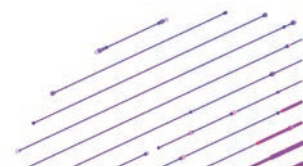
слот расширения PCI Express x8 занят предустановленным RAID-контроллером на базе чипа LSI SAS3108 с поддержкой функции защиты кэширования (опция).

По желанию клиента в комплекте с сервером могут поставляться сетевые карты 1Gigabit Ethernet (RJ-45) или 10Gigabit Ethernet (SFP+).

На задней панели каждой ноды находятся два порта USB 3.0 и порт VGA.

Сервер оснащен улучшенным интегрированным контроллером удаленного управления на базе AST2500, который обладает расширенным функционалом, упрощающим процесс сопровождения серверного оборудования.

DEPO Storm 5450Z2 высотой 2U устанавливается в стандартный 19-дюймовый шкаф и поставляется с набором для монтажа в стойку.



Особенности и преимущества сервера DEPO Storm 5450Z2



Санкционная независимость: сервер разработан и производится российской компанией ДЕПО Компьютерс на территории России.



Сервер готов к сертификации в соответствии с российским законодательством. Длительный жизненный цикл данной модели сервера обеспечивает экономию времени на сертификацию и удобство модернизации оборудования.



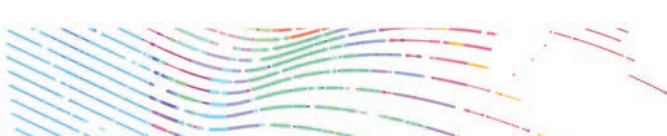
Для обеспечения непрерывной работы, сервер комплектуется отказоустойчивыми подсистемами питания и охлаждения.

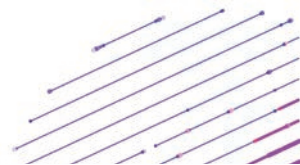


На сервер предоставляется гарантия сроком до 3 лет с возможностью обслуживания на месте эксплуатации оборудования в любой точке России.

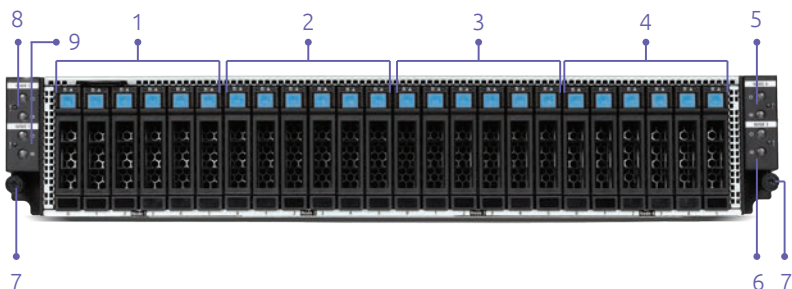
Технические характеристики сервера DEPO Storm 5450Z2

Формфактор	2U Для монтажа в 19-дюймовую стойку Размеры шасси (Г × Ш × В), мм: 828 × 442 × 87,3
Набор микросхем	Intel® Lewisburg PCH C621
Процессоры	До двух Intel® Xeon® Scalable на ноду с максимальным TDP до 150 Вт
Задняя панель ввода-вывода	Для ноды: 1 выделенный порт удаленного управления сервером iKVM RJ-45 1 Гбит/с 1 порт VGA D-Sub 1 кнопка идентификатора сервера UID с подсветкой 1 кнопка включения питания с подсветкой 2 порта USB 3.0
Оперативная память	16 разъемов для установки оперативной памяти DDR4 DIMM Reg на ноду Поддерживаемый тип памяти DDR4 RDIMM/LRDIMM (до 2933 млн транзакций в секунду) Поддерживаемые модули 8GB/16GB/32GB/64GB DIMM
Доступные разъемы расширения	Для ноды: 1 разъем PCIe 3.0 x16 (низкопрофильный) и 1 разъем PCIe 3.0 x8 (низкопрофильный) 1 разъем M.2 (тип 2280) 1 разъем OCP 2.0 A+B (слот для установки сетевых интерфейсов)
Подсистема питания	Два блока питания с горячей заменой 1600 Вт или 2000 Вт каждый
Подсистема хранения	Передняя панель: - 24 накопителя 2,5" SATA/SAS, по 6 отсеков на ноду В комплекте с каждой нодой поставляется 8-портовый контроллер PCIE 3.0 на базе LSISAS3108 с поддержкой уровней RAID 0, 1, 5, 6, 10, 50 и 60. Функция защиты кэширования поставляется опционально
Подсистема охлаждения	8 системных вентиляторов 60 × 60 × 56 мм
Фронтальная панель и индикация	Для ноды: 1 кнопка включения питания с подсветкой 1 кнопка идентификатора сервера UID с подсветкой 1 индикатор состояния системы
Диапазон рабочей температуры	От 10 до 35 °C



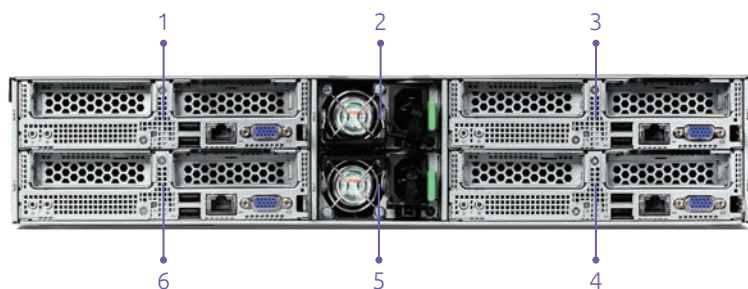


Вид фронтальной панели сервера DEPO Storm 5450Z2

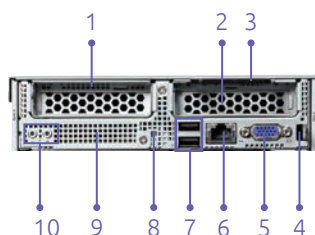


1	Отсеки горячей замены (Node 1)
2	Отсеки горячей замены (Node 2)
3	Отсеки горячей замены (Node 3)
4	Отсеки горячей замены (Node 4)
5	Панель индикации (Node 4)
6	Панель индикации (Node 3)
7	Фиксаторы для монтажа в стойку
8	Панель индикации (Node 1)
9	Панель индикации (Node 2)

Вид задней панели сервера DEPO Storm 5450Z2



1	Node 4
2	Модуль блока питания
3	Node 2
4	Node 1
5	Модуль блока питания
6	Node 3



1	Слот расширения #1 x8 (занят RAID-контроллером)
2	Слот расширения #2 x16 (свободен)
3	Ручка ноды
4	Фиксатор ноды
5	VGA- порт
6	Выделенный порт управления RJ-45
7	Два порта USB 3.0
8	Индикатор состояния системы
9	ОСР- слот расширения (не используется)
10	Кнопки питания и UID с индикацией

